

**Easy-to-Clean Innendispersionsfarbe, ohne Co-Löser, matt hoch deckend, hoch nassabriebfest, reinigungsfähig**

**Basis** Reinacrylatdispersion

		Vergleich	AKTISIL MAM
	L 00007.2	[1]	[58]
<b>Komponente A</b>	Demineralisiertes Wasser	148,4	148,4
	Natrosol 250 HR (1)	2,2	2,2
	Dispex CX 4320 (2)	7,0	7,0
	Acticide MV (3)	1,0	1,0
	Silres BS 16, 20 % in Wasser (4)	3,4	3,4
	Foamaster MO 2150 (2)	2,0	2,0
<b>Komponente B</b>	Tiona 828 (5)	257,0	257,0
	Kombination Diatomeenerde / Nephelinsyenit	166,0	---
	AKTISIL MAM (6)	---	166,0
<b>Komponente C</b>	Acronal Plus 6282 (2)	407,0	407,0
	Rheovis HS 1212 (2)	2,0	2,0
	Foamaster MO 2150 (2)	4,0	4,0
	Demineralisiertes Wasser	50,0	50,0
	Summe Gew.-Teile	1050,0	1050,0

**Empfehlung**

Statt der Kombination aus Diatomeenerde und Nephelinsyenit bietet AKTISIL MAM:

- leichtere Fleckentfernung bereits durch feuchtes Abwischen
- überlegende Anschmutzresistenz
- optimierte Nassabriebbeständigkeit auf niedrigem Glanzniveau
- durch zusätzlich verbessertes Deckvermögen optimiertes Gesamteigenschaftsprofil auf Basis nur eines Füllstoffs

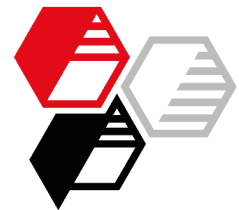
**Mischen**

- Komponente A: Wasser vorlegen und Natrosol unter Rühren ca. 30 min quellen lassen
- restliche Bestandteile der Komponente A zugeben und weitere 5 min rühren
- Komponente B vormischen und unter Wasserkühlung eindispersieren
- mit Komponente C komplettieren und weitere 5 min rühren

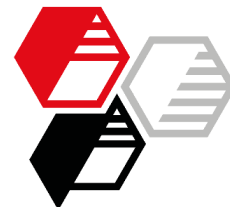
Die Eigenschaften wurden an gerakelten Filmen ermittelt.

**Hersteller**

- (1) Ashland
- (2) BASF
- (3) Thor
- (4) Wacker Chemie
- (5) Tronox
- (6) HOFFMANN MINERAL



		Vergleich	AKTISIL MAM	
L 00007.2		[1]	[58]	
<b>Technische Daten</b>	Feststoffgehalt m/m	%	60,1	60,1
	Titandioxidgehalt m/m	%	24,5	24,5
	PVK	%	41,7	41,4
	Dyn. Viskosität, 23 °C			
	bei 0,1 s <sup>-1</sup>	Pa·s	167	193
	bei 1000 s <sup>-1</sup>	Pa·s	0,20	0,34
	Lagerstabilität 6 Monate, 23 °C		sehr gut	sehr gut
<b>Eigenschaften</b>	Farbe d/8°, DIN 5033-1			
	L*		96,3	96,4
	a*		-0,7	-0,6
	b*		1,0	2,2
	Glanzzunahme (Dry Burnish), in Anlehnung an ISO 11998			
	Stofftuch / 200 Zyklen / Glanz 85°	GU	+0,7	+1,4
	<b><u>Einstufung nach DIN EN 13300</u></b>			
	Glanzgrad, ISO 2813		stumpfmatt	matt
	Glanz 85°	GU	3,7	9,7
	Nassabriebbeständigkeit, ISO 11998			
Klasse		1	1	
Abrieb nach 200 Zyklen	µm	4,6	3,2	
Deckvermögen, ISO 6504-3				
Klasse		2	2	
Ergiebigkeit bei Kontrastverhältnis 98 %	m <sup>2</sup> /l	9,5	11,8	



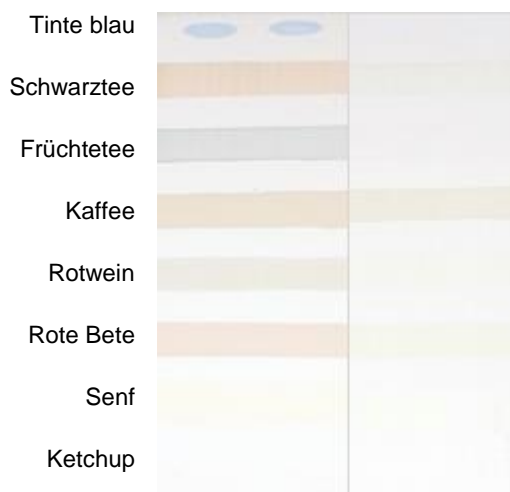
	Vergleich	AKTISIL MAM
L 00007.2	[1]	[58]

**Einstufung Reinigungsfähigkeit / haushaltsübliche Verschmutzungen**

Farbabstand  $\Delta E^*$ , Durchschnitt

5 min Einwirkzeit, feucht abgewischt	1,6	0,8
zusätzlich 100 Zyklen Nassscheuern	0,9	0,3
120 min Einwirkzeit, feucht abgewischt	6,8	2,7
zusätzlich 100 Zyklen Nassscheuern	5,0	1,5

Foto: Einzelergebnisse nach 120 min Einwirkzeit und zusätzlich 100 Zyklen Nassscheuern



**Weitere Informationen zu diesem Thema:**

[Neuburger Kieselerte in reinigungsfähigen, matten Innendispersionsfarben](#)

Unsere anwendungstechnische Beratung und die Informationen in diesem Merkblatt beruhen auf Erfahrung und erfolgen nach bestem Wissen und Gewissen, gelten jedoch nur als unverbindlicher Hinweis ohne jede Garantie. Außerhalb unseres Einflusses liegende Arbeits- und Einsatzbedingungen schließen einen Anspruch aus der Anwendung unserer Daten und Empfehlungen aus. Außerdem können wir keinerlei Verantwortung für Patentverletzungen übernehmen, die möglicherweise aus der Anwendung unserer Angaben resultieren.