

**HOFFMANN**  
**MINERAL<sup>®</sup>**

# INHALT

---

## UNTERNEHMEN

Ein Familienunternehmen mit einzigartigem Rohstoff .....	04
HOFFMANN MINERAL – eine Erfolgsgeschichte .....	06
Produkte – Made in Germany .....	10
Ein Rohstoff mit Geschichte .....	12

## ABBAU

Von der Roherde zur Verarbeitung .....	14
Verantwortungsvoller Abbau .....	16
Eine neue Chance für die Natur .....	18

## PRODUKTE

Ein besonderes Produkt. ....	20
Von der Roherde zum wertvollen Feingut. ....	22
Die Einsatzbereiche der Neuburger Kieselerde .....	24
Die Tailored Filler Solutions. ....	26

## LOHNFERTIGUNG

Die Lohnfertigung .....	28
Ein Full Service der besonderen Art .....	30

## AUFTRAGSABWICKLUNG

Auftragsabwicklung zielführend gestalten .....	32
Optimal verpackt für effiziente Transporte .....	34

## FORSCHUNG UND ENTWICKLUNG

Ein Blick in Richtung Zukunft .....	36
-------------------------------------	----

## ANWENDUNGSTECHNIK

Ein Material mit unendlichen Möglichkeiten .....	38
Die Herausforderung als treibende Kraft. ....	40

## QUALITÄT

Durch Qualitätsprüfung zu besten Ergebnissen .....	42
Mit Zertifizierungen Ansprüche maximal erfüllen .....	44

## VERANTWORTUNG

Unsere betriebliche Verantwortung .....	46
Unsere Verantwortung gegenüber der Umwelt .....	48

# EIN FAMILIENUNTERNEHMEN MIT EINZIGARTIGEM ROHSTOFF

---



Unser Rohstoff ist fast 100 Millionen Jahre alt. Die Achtung vor diesem einmaligen Material sowie ein schonender Umgang mit der Natur ist unter uns Mitarbeitern selbstverständlich. Dazu benötigen wir auch verlässliche Partnerschaften mit Kunden und Lieferanten.

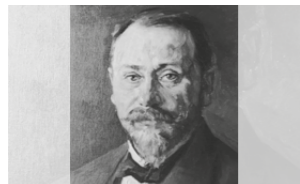
**MANFRED HOFFMANN**  
| VORSITZENDER DER GESCHÄFTSLEITUNG



# HOFFMANN MINERAL – EINE **ERFOLGSGESCHICHTE**

**1903**

Franz Hoffmann steigt in die Gewinnung der Neuburger Kieselerde ein.



Franz Hoffmann

Franz und Felix Hoffmann

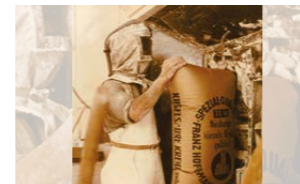


Die Söhne Franz und Felix Hoffmann treten in das Unternehmen ein.

**1919**

**1935**

Die Firma investiert in Schutzmaßnahmen für ihre Mitarbeiter, lange bevor diese zur Vorschrift wurden.



Erste Staubmaske für Mitarbeiter

Erste Produkte, die unter dem Markennamen SONA hergestellt und verkauft wurden

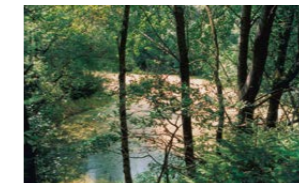


Manfred Hoffmann (Sohn von Franz Hoffmann) tritt ins Unternehmen ein. Die Pflegemittel unter den Marken SONA und SONAX kommen auf den Markt.

**1950**

**1963**

Die erste Rekultivierung eines Tagebaus.



Ehemaliges Abbaugelände der Neuburger Kieselerde – heute ein naturbelassenes Biotop

Silofahrzeug mit Neuburger Kieselerde



Beginn der Forschung und Einführung der oberflächenbehandelten Kieselerde.

**1970**

# HOFFMANN MINERAL – EINE **ERFOLGSGESCHICHTE**

**1972**

HOFFMANN MINERAL ist von nun an das einzige Unternehmen, das die Neuburger Kieselerde abbaut und vertreibt.



Eine Aufnahme des Firmengeländes aus dem Jahr 1971

Untertagebau



Es wird seit Jahrzehnten auch untertage abgebaut.

**1975**

**1979**

Letzter Untertagebau wird geschlossen.



Der „letzte Wagen“ Neuburger Kieselerde aus dem Untertagebau

Manfred Hoffmann jr.



Manfred Hoffmann jr. übernimmt von seinem Vater den Vorsitz der Geschäftsleitung.

**1991**

**2011**

Einführung der kalzinierten Produkte.



Rechts: Kalzinierte Neuburger Kieselerde

Modernste Produktionsanlagen



Einführung des neuen Geschäftsbereiches: Tailored Filler Solutions.

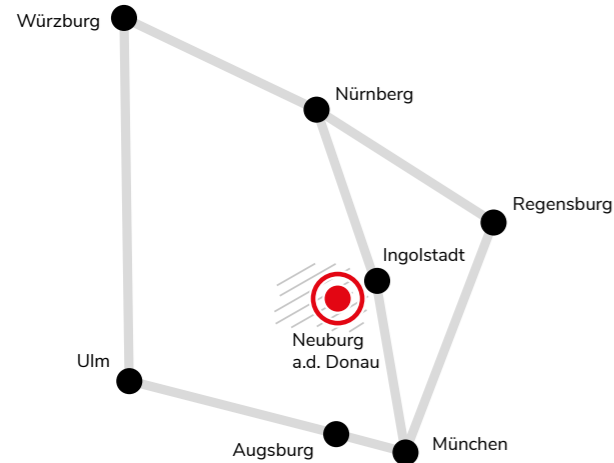
**2021**

# PRODUKTE – MADE IN GERMANY

Die Unternehmensgruppe wächst ständig weiter und investiert in die Erneuerung von Anlagen und Gebäuden. So entstanden bei HOFFMANN MINERAL in den letzten Jahren Lager für Gefahrstoffe, Rohstoffe, Verpackungen und eine Anlage für die kontinuierliche Oberflächenmodifizierung von Rohstoffen – der größte Hebel zur Umsetzung für große Produktionskampagnen. Mit einem hocheffizienten Blockheizkraftwerk zur Stromerzeugung und Nutzung der Abwärme zur

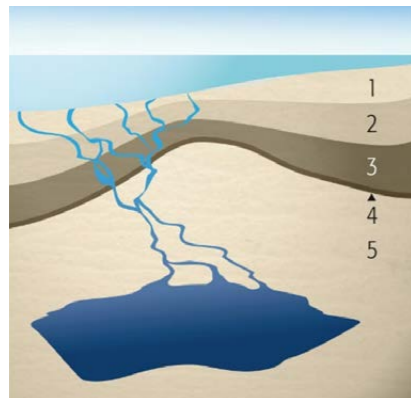
Trocknung der Kieselerde wird ein wesentlicher Beitrag zur CO<sub>2</sub>-Ersparnis geleistet.

Im Jahr 2019 ging eine neue Anlage zur Weiterverarbeitung pulverförmiger Rohstoffe in Betrieb. Diese bietet im diskontinuierlichen Prozess viele Möglichkeiten für neue und innovative Lohnfertigungsprodukte. Somit ist für die nächsten Jahre eine sichere Produktion von oberflächenbehandelten Produkten gewährleistet.

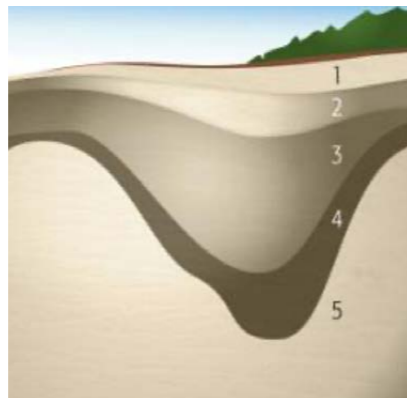


# EIN ROHSTOFF MIT GESCHICHTE

Unsere Neuburger Kieselerde ist ein Rohstoff mit Geschichte. Und die beginnt vor 95 Millionen Jahren! Weite Teile Süddeutschlands waren damals vom Meer bedeckt und in einer Bucht des heutigen Bayerns lagerten sich auf Kalksteinsedimenten aus dem jüngeren Jura die verschiedenen Schichten der Neuburger Kieselerde ab. Nachdem das Meer zurückgewichen war, bildeten sich durch Einstürze der Kalksteinschichten sogenannte Karstrichter, in die die Kieselerde einsank und dort erhalten blieb. So entstand ein Rohstoff, der – egal, wo man auf unserer Welt auch sucht – einzigartig ist.



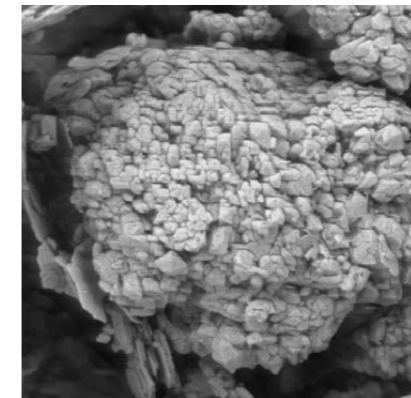
Verkarstung vor 70 Mio. Jahren



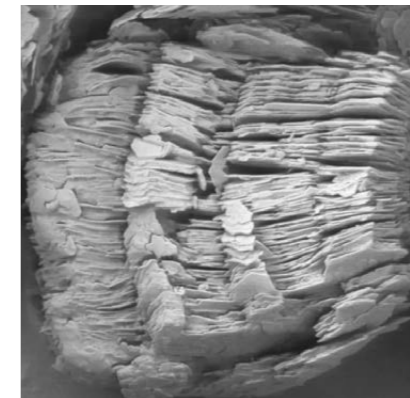
1 Abraum, 2 Feinsand, 3 Kieselerde, 4 Ton, 5 Kalk



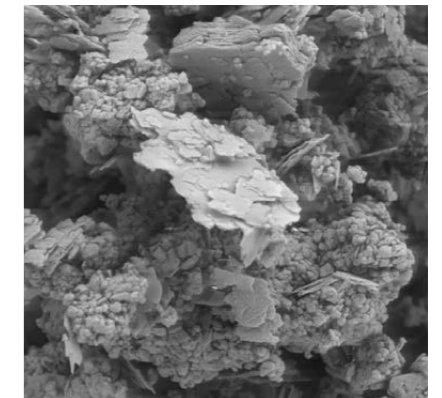
Meeresbuchten vor 95 Mio. Jahren



Kieselsäure



Kaolin



Neuburger Kieselerde

Die klassische Neuburger Kieselerde ist ein natürlich entstandenes Gemisch aus korpuskularer Neuburger Kieselsäure und lamellarem Kaolin: ein loses Haufwerk, das durch physikalische Methoden nicht zu trennen ist. Der Kieselsäureanteil weist durch seine natürliche Entstehung eine runde Kornform auf und besteht aus ca. 200 nm großen, aggregierten Primärpartikeln. Durch diese einmalige Struktur ergeben sich die relativ hohe spezifische Oberfläche und Ölzahl, woraus neben rheologischer Aktivität auch gute anwendungstechnische Eigenschaften resultieren.

## VON DER ROHERDE ZUR VERARBEITUNG

---



“

Ich bin gerne ein Teil von HOFFMANN MINERAL. Auch im Tagebau ist hier Platz für Kollegialität. Kontakte zu Arbeitskollegen bleiben so nicht nur oberflächlich.

STEFAN SCHMID  
| TEAMLEITER TAGEBAU



# VERANTWORTUNGSVOLLER **ABBAU**

Auch wenn der Abbau von Neuburger Kieselerde besonders umwelt-schonend erfolgt, so stellt er doch immer einen Eingriff in die Natur dar. Deshalb plant HOFFMANN MINERAL schon seit mehreren Jahrzehnten vor der Inbetriebnahme einer neuen Grube auch deren spätere Wieder-eingliederung in das jeweilige Ökosystem.

In Zusammenarbeit mit Bergamt, Forstleuten, Naturschutzbeauftragten und Eigentümern werden sowohl ökonomische als auch ökologische Interessen in Einklang gebracht. Für alle Schichten werden bei der Verfüllung nur natürliche Materialien verwendet. So wird schon beim Aushub der wertvolle Mutterboden getrennt gelagert, um später für die Rekultivierung wiederverwendet zu werden.



# EINE NEUE CHANCE FÜR DIE NATUR

Mit viel Engagement und dem Einsatz beträchtlicher Mittel werden beispielsweise ganz neue Biotope geschaffen. Hierbei kommt ein kombiniertes Konzept aus Rekultivierungs- und Renaturierungsmaßnahmen zum Einsatz.

Rekultivierung beschreibt die Wiederherstellung einer Kulturlandschaft nach dem Abbau von Rohstoffen. Renaturierung fordert eine natürliche

Landschaft im ursprünglichen Sinn, so wie sie ohne das Eingreifen des Menschen bestand.

Dazu werden die einzelnen Bereiche einer selbstständigen Besiedlung durch die Natur überlassen. Dies schafft nicht nur forst- und landwirtschaftliche Nutzflächen, sondern auch Lebensräume und Rückzugsgebiete für seltene Tierarten und Pflanzen. Eine neue Chance für die Vielfalt der Natur!



Rekultivierte Flächen bieten einer Vielzahl von Arten eine neue Lebensgrundlage

## EIN BESONDERES **PRODUKT**

---



”  
Mit meiner täglichen Arbeit Sorge ich dafür, dass alle Kunden von **HOFFMANN MINERAL** genau das bekommen, was sie benötigen. Mir persönlich ist es sehr wichtig, dass sie dabei immer herausragende Qualität erhalten.

**PETER PLOCH**  
| MITARBEITER PRODUKTION

# VON DER ROHERDE ZUM WERTVOLLEN FEINGUT

Im Grunde genommen ist unser gesamter Aufbereitungsablauf ein Trennungsprozess – nur ca. 30 % der abgebauten Roherde sind verwertbares Feingut. Ein besonders strukturschonendes Verfahren separiert das Feingut von Sand und sonstigem Gestein.

In einem ersten Schritt wird das Rohmaterial in Wasser dispergiert und so von Steinfraktionen abgetrennt. Die nachfolgende Hydrozyklon-anlage trennt die Sandfraktionen ab und klassiert die Feinstanteile nach verschiedenen Korngrößen. Der so gewonnene Schlamm wird eingedickt und in Filterpressen entwässert. Die erdgasbetriebenen Turbinentrockner entziehen dem Material schließlich die Restfeuchte. Anschließend wird es pulverisiert und ist dann fertig zum Versand oder zu einer Oberflächenbehandlung.



Abtrennung der Sandfraktionen und Klassierung in verschiedene Korngrößen durch Hydrozyklone



Entwässerung durch Filterpressen

# DIE **EINSATZBEREICHE** DER NEUBURGER KIESELERDE

## ELASTOMERE

Automobilbereich, Maschinen- und Gerätebau, Kabel- und Elektroindustrie, Bauindustrie



## THERMOPLASTE

Folien, Gehäuse und schlagzähe Formteile, Verkleidungen im Autoinnenraum, 3D-Druck



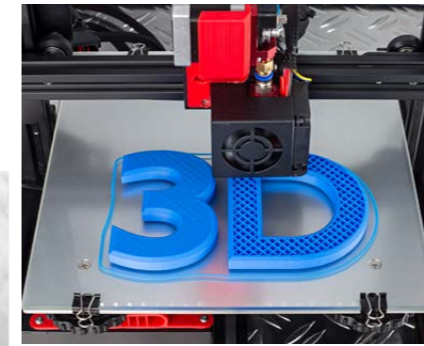
## FARBEN UND LACKE

Metallbeschichtungen, Holz- und Folienbeschichtungen, Kunststoff-lacke, Baufarben und dekorative Farben



## REAKTIONSHARZE, KLEB- & DICHTSTOFFE

Dickschichtsysteme, 2K Polyurethan-Anwendungen, Plasti-sole, Klebstoffe, 3D-Druck



## POLIER- UND REINIGUNGSMITTEL

Autopflege, Haushaltsreiniger, Metallpolituren, Industriepolituren



## SONSTIGE INDUSTRIEN

Schweisselektroden, Bauchemie, Beschichtungen, Industriebeläge, Trägersubstanz für Wirkstoffe, Kosmetik und Körperpflege



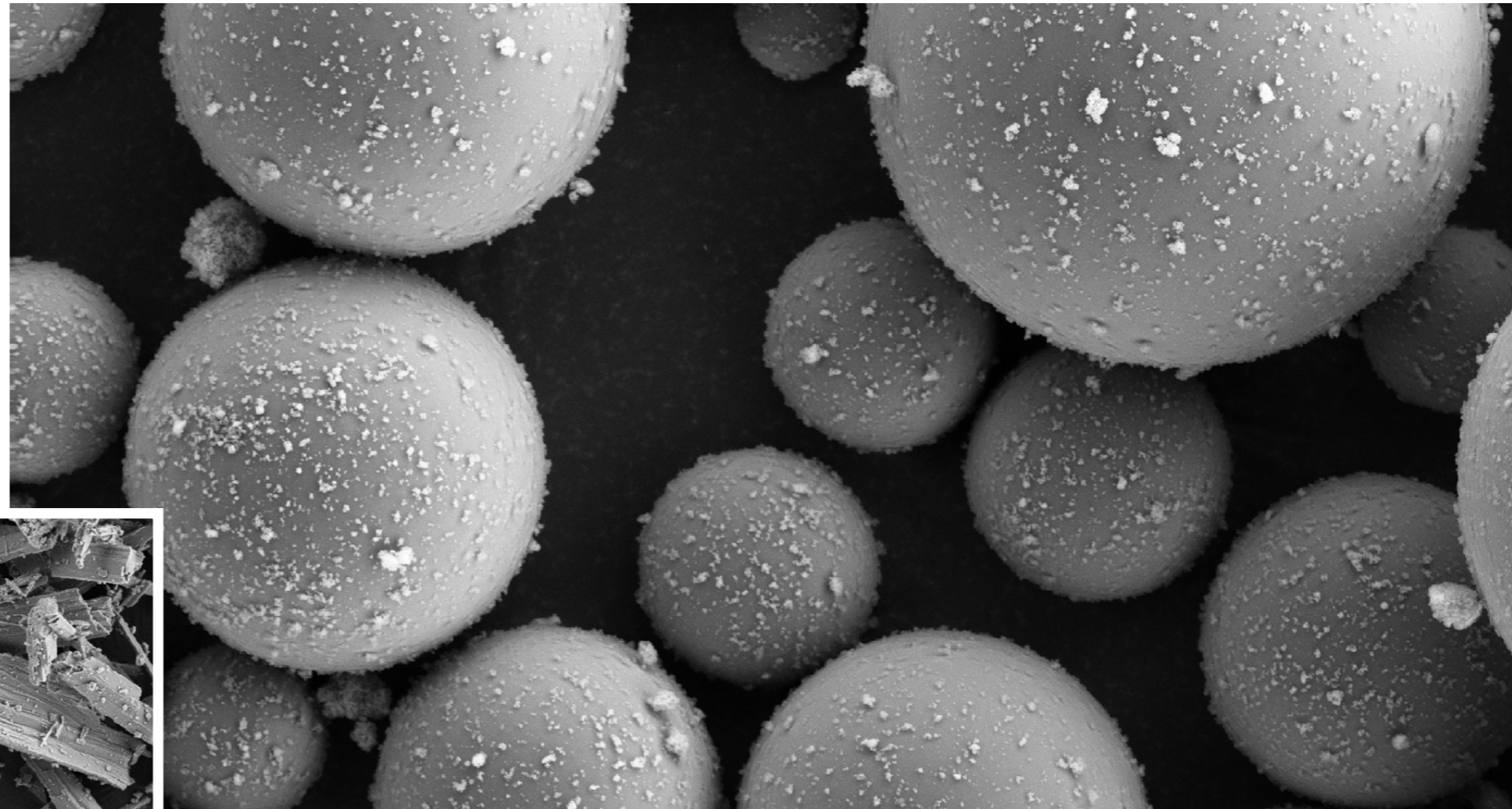
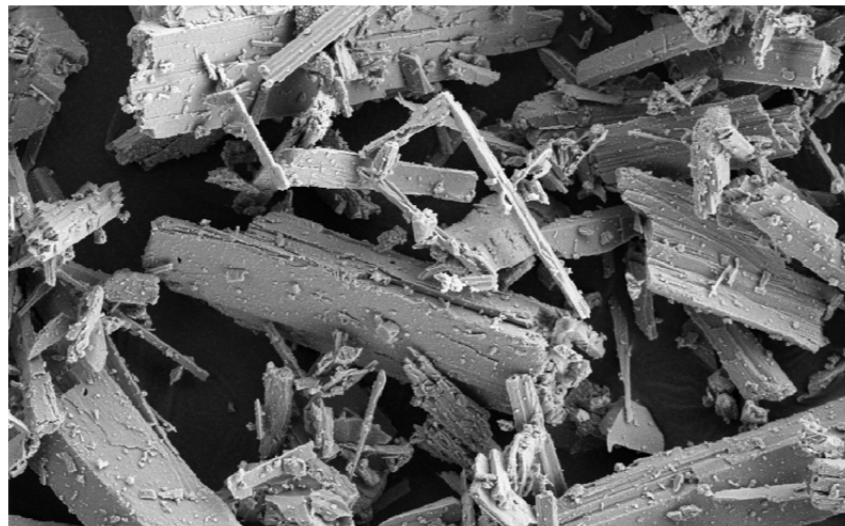
# DIE TAILORED FILLER SOLUTIONS

---

Die TAILORED FILLER SOLUTIONS erweitern unser Portfolio, um in bestehenden Anwendungen Kunden die Möglichkeit zu geben, sich mit maßgeschneiderten Produkten vom Wettbewerb abzusetzen.

Weiterhin werden wir bei HOFFMANN MINERAL unsere gesamte Kompetenz auch im neuen Geschäftsbereich einsetzen, um unseren Kunden den genau passenden Einsatzstoff anbieten zu können. Hierzu nutzen wir unser Know-how bei der Neuburger Kieselerde und transferieren dieses auf neue Basismaterialien, kombiniert mit innovativen Modifizierungen zur weiteren Verbesserung.

In enger Zusammenarbeit mit unserer F&E sowie Anwendungstechnik werden Produkte entwickelt, die der Markt braucht und unseren Kunden einen Vorsprung verschaffen.



# DIE LOHNFERTIGUNG

---



”

HOFFMANN MINERAL ist ein Unternehmen der Zukunft:  
Hier werden Innovation und Flexibilität genauso großgeschrieben  
wie Qualität und Kundenservice.

MICHAEL PLATHNER  
| LEITER LOHNFERTIGUNG/COATING

# EIN FULL SERVICE DER BESONDEREN ART

Wir sind natürlich Experten, wenn es um den Abbau, die Aufbereitung und die Veredelung der Neuburger Kieselerde geht. Doch hier hört unsere Arbeit noch lange nicht auf. Wir beraten unsere Kunden intensiv, wenn es um die Lösung eines ganz speziellen Rohstoffproblems geht.

Wir helfen unseren Kunden mit dem ganzen Know-how unserer jahrzehntelangen Erfahrung auch in anwendungstechnischen Fragen kompetent weiter. Darüber hinaus unterstützen wir als Lohnfertiger auch gerne bei produktionstechnischen Engpässen mit unseren eigenen Produktionsanlagen. Wir garantieren eine ständige Qualitätssicherung, sachgerechte Lagerung sowie termingerechte Lieferung.





# AUFTRAGSABWICKLUNG ZIELFÜHREND GESTALTEN

---



”

Bei HOFFMANN MINERAL legt man großen Wert auf das Miteinander. Diese Sicherheit lässt jede Herausforderung kleiner werden.

**BERNHARD RIEDELSHEIMER**  
| MITARBEITER AUFTRAGSABWICKLUNG

# OPTIMAL **VERPACKT** FÜR EFFIZIENTE TRANSPORTE

Auch beim Thema Verpackung und Lieferung haben wir einiges zu bieten. Schnelligkeit und Flexibilität sind unsere Maxime. Was Schnelligkeit bedeutet, demonstrieren wir gerne in puncto Lieferterminen. Mit den verschiedensten Verpackungsarten und Gebindegrößen sind wir immer flexibel. Alle Produkte sind selbstverständlich in staubarmen Verpackungen lieferbar. Möglich sind zum Beispiel Papiersack, EVA-Sack und Big Bag.

Natürlich liefern wir auch lose, direkt im Silo. Die richtige Verpackung kann auch einen entscheidenden Beitrag zum Thema Arbeitsschutz leisten. Die besten Lösungen sind hier immer noch Silos oder Big Bags. Werden die Auslaufstutzen beim Umfüllen staubdicht abgekapselt, gibt es keine Probleme mit einer eventuellen Staubbelastung durch austretendes Material. Ebenfalls problemlos sind unsere Kunststoffsäcke. Die Voraussetzung ist allerdings, dass die Säcke in ihren Anlagen mit verarbeitet werden können.



Verladesilos für die Auslieferung loser Ware durch Silofahrzeuge

Verladung der abgepackten Kieselerde auf dem Betriebsgelände in Neuburg

# EIN BLICK IN RICHTUNG ZUKUNFT

Wir bei HOFFMANN MINERAL glauben, dass wir alles immer noch ein Stück besser machen können. Unsere Antwort auf die schnellen Veränderungen am Markt ist vorausschauendes Agieren. Dabei ist die Perfektionierung unserer vielfältigen Produktpalette eine der grundlegenden Aufgaben unseres Bereichs Forschung und Entwicklung.

Auch die Optimierung unserer Produktionsprozesse im Sinne von Qualität und Effizienz ist eine ständige Herausforderung für die Arbeitsprozesse. Ein wichtiger Schwerpunkt unserer Tätigkeitspalette liegt im Geschäftsfeld Lohnfertigung. Hier profitieren die Kunden im besonderen Maße von unseren Erfahrungen und unserer Kreativität.



# EIN MATERIAL MIT UNENDLICHEN MÖGLICHKEITEN

---



”

Als Mitarbeiter in der Anwendungstechnik bin ich stolz darauf, unseren Kunden in Anwendungsfragen jederzeit mit Rat und Tat zur Seite zu stehen.

**MICHAEL AUFMUTH**  
| MITARBEITER ANWENDUNGSTECHNIK

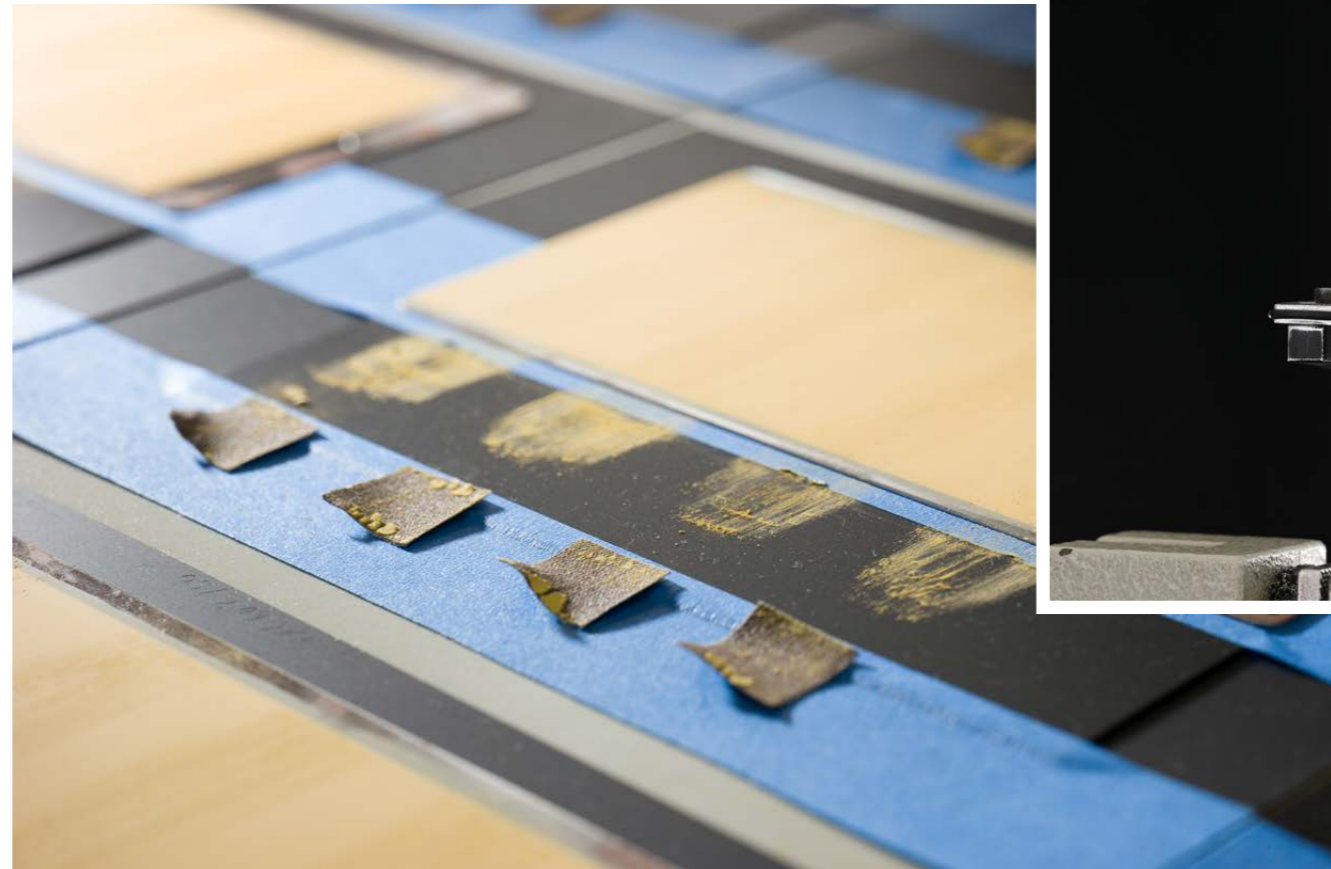
# DIE HERAUSFORDERUNG ALS TREIBENDE KRAFT

Gerade im Bereich Anwendungstechnik steht die Zeit nicht still. Schon früh begann HOFFMANN MINERAL hier seine Kompetenz auszubauen. Deshalb wurde die Anwendungstechnik bereits 1986 in Form eines Technikums für Elastomeranwendungen aufgebaut und 1988 um ein Lacklabor ergänzt. Diese bilden bis heute die Basis zur technischen Beantwortung von Fragestellungen rund um das Thema Füllstoffe und deren Wirkung.

## DAS LEISTUNGSSPEKTRUM UMFASST:

- Test und Beurteilung neuer interner Entwicklungsprodukte
- Unterstützung von Kundenentwicklungen und bei Problemen durch Übernahme von Teilprojekten

Hierzu steht eine Vielzahl von Herstellungs-, Applikations- und Prüfgeräten zur Verfügung, die gegebenenfalls um externe Einrichtungen an Instituten und Hochschulen ergänzt werden.



# DURCH QUALITÄTSPRÜFUNG ZU BESTEN ERGEBNISSEN

---



”

Es ist uns wichtig, die Qualität immer im Blick zu haben. So unterstützen wir unsere Kunden aktiv bei der Verwirklichung ihrer Ideen. Dieser Aufgabe stelle ich mich täglich gerne aufs Neue.

JONAS KURZ  
| MITARBEITER QUALITÄTSSICHERUNG

# MIT ZERTIFIZIERUNGEN ANSPRÜCHE MAXIMAL ERFÜLLEN

Damit wir die Anforderungen unserer Kunden immer optimal erfüllen können, steht Qualität in unserem Denken und Handeln an erster Stelle.

Die Erfolge unseres Leitbildes spiegeln sich in langjährigen Zertifizierungen nach ISO 9001, ISO 14001, ISO 45001 und ISO 50001 wider. Wir sind bestrebt, unsere Standards kontinuierlich weiterzuentwickeln und überprüfen diese durch akkreditierte Zertifizierungsgesellschaften im Rahmen von regelmäßigen Überwachungs- und Wiederholungsaudits. Die gestiegenen Ansprüche der verschiedenen Managementsystem-Normen sind für uns ein steter Ansporn.

**Reinheitsanforderungen erfüllt:** In unserem Produktsortiment befindet sich eine Vielzahl an Produkten, die den Reinheitsanforderungen gemäß diverser nationaler und internationaler Vorschriften für Lebensmittel- und Trinkwasserkontaktmaterialien entsprechen. Die Produkte können daher unbedenklich als Füllstoffe für Kunststoffe, Kautschuk, Zellglas, Papier, Karton, Pappe, Lacke und Farben, die im Lebensmittelsektor Verwendung finden, eingesetzt werden.



# UNSERE BETRIEBLICHE VERANTWORTUNG

## AUSBILDUNG

Als mittelständischer Betrieb liegt es uns sehr am Herzen unser Wissen an die nächste Generation weiterzugeben. Mit unserem weitgefächerten Ausbildungsangebot bilden wir in mehreren Richtungen qualifizierte Nachwuchskräfte aus.

## ARBEITSSCHUTZ

Wir legen großen Wert darauf, ein sicheres Arbeitsumfeld zu bieten. Sauberkeit am Arbeitsplatz und gut funktionierende Absauganlagen sind das A und O im Umgang mit Stäuben und Chemikalien. Zudem ist unser betriebliches Arbeits- und Gesundheitsmanagement nach der Norm ISO 45001 zertifiziert. Dies soll dazu beitragen, das Risiko gesundheitlicher Schäden und Unfälle am Arbeitsplatz zu verringern.

## RISIKO-MANAGEMENT

Risiko-Management ist ein wesentlicher Bestandteil unseres prozessorientierten Managementsystems. Ziel ist die umfassende Analyse, Bewertung und Minimierung aller externen und internen Risiken. Dafür sensibilisieren wir uns alle und schaffen einen geeigneten Organisationsrahmen, der sich durch alle Bereiche des Unternehmens zieht – von der strategischen Ausrichtung über die Wertschöpfungskette bis hin zu Finanzen und Unternehmensführung.





# UNSERE VERANTWORTUNG GEGENÜBER DER **UMWELT**

## NATUR UND UMWELT

Die Kieselerte-Gewinnung bei Neuburg an der Donau ist ein Beispiel für die erfolgreiche Zusammenarbeit von Naturschutzorganisationen mit einem Unternehmen. Artenschutz und betriebliche Interessen werden so abgestimmt, dass wichtige Lebensraumtypen auf Halden und in Tagebauen zur richtigen Jahreszeit zur Verfügung stehen. Zahlreiche bedrohte Pionierarten finden so auf den Betriebsflächen den Ersatzlebensraum, welchen sie für ihren Fortbestand brauchen. Besonders hervorzuheben sind hierbei Gelbbauchunke, Kreuzkröte, Kammmolch und Zauneidechse. Auch eine Vielzahl von Spezialisten aus dem Bereich der Insekten und Pflanzen haben hier Habitate, die es sonst im weiten Umkreis nicht mehr gibt.

## NACHHALTIGKEIT

HOFFMANN MINERAL ist stolz auf die Erfolge, die man durch jahrzehntelange Erfahrung bei der Rekultivierung, Renaturierung und Anlage von Biotopen verbuchen kann. Wir versuchen stets Abfall zu vermindern, verwerten Wertstoffe in geeigneter Weise und entsorgen nicht mehr Verwertbares ordnungsgemäß. Mit geeigneten Techniken verringern bzw. vermeiden wir Abwassermengen und -belastungen. Beim Fertigungsverfahren wird darauf geachtet, dass Emissionen möglichst gering gehalten werden. Unvermeidliche Abluftströme werden nach dem Stand der Technik gereinigt. Nicht nur Fachleute haben dafür lobende Worte, auch die Stadt Neuburg an der Donau würdigte das Engagement des Unternehmens mit der Verleihung des städtischen Umweltpreises im Jahr 2005.



# IMPRESSUM

---



## Herausgeber

**HOFFMANN MINERAL GmbH**  
Münchener Straße 75  
DE-86633 Neuburg a. d. Donau

Telefon: +49 8431 53-0  
Fax: +49 8431 53-330  
E-Mail: [info@hoffmann-mineral.com](mailto:info@hoffmann-mineral.com)

[www.hoffmann-mineral.de](http://www.hoffmann-mineral.de)

## Konzept und Gestaltung

**rösslerconsult**  
[www.roesslerconsult.net](http://www.roesslerconsult.net)

